



MATRIX 1200/1800

Najnowsza generacja serii MATRIX wyróżnia się dokładną kontrolą zagłębienia, precyzyjnym pojedynkowaniem i odkładaniem oraz wygodną obsługą. 12- lub 18-rzędowy mechaniczny siewnik punktowy może być wykorzystywany do siewu buraków, rzepaku i cykorii korzeniowej.

MATRIX 1200/1800

Mechaniczny siewnik punktowy MATRIX jest na rynku od ponad 10 lat. W nowym projekcie uwagę skupiono między innymi na kompaktowej konstrukcji, zoptymalizowanym rozkładzie ciężaru oraz większym odciążeniu operatora w zadaniach związanych z ustawieniami i z udziałem systemów asystujących. MATRIX przeznaczony jest do siewu buraków, rzepaku i cykorii korzeniowej.



Szybki i bezpieczny przejazd na kolejną plantację

Funkcja hydraulicznego równoległego składania bez czujników odpowiedzialna jest za szybkie składanie, umożliwiając sprawną zmianę pola. W czasie poniżej 12 sekund można przełączać między położeniem polowym i położeniem do transportu drogowego. Opcjonalnie dostępna jest instalacja oświetleniowa z tablicami ostrzegawczymi zapewniająca bezpieczeństwo w ruchu drogowym.



Zagarniacz lub redlice zębowe

W celu zapewnienia spokojnej pracy sekcji wysiewających na śladzie ciągnika można dobrać zagarniacz lub dwie redlice zębowe na jeden ślad ciągnika. Do wyrównywania odcisku opon na warstwie mulczu nadaje się zagarniacz, który można regulować bez użycia narzędzi. Redlice zębowe stosowane są na cięższych glebach.



Przeгляд sekcji wysiewających

Każda sekcja wysiewająca z osobną składa się z konsoli tarczy tnącej z regulacją wysokości, dużych kół kopiających, opcjonalnie dostępnych odgarniaczy brył, aparatu wysiewającego do pojedynkowania materiału siewnego, skrętnego pośredniego kółka dociskowego obciążonego sprężyną, zagarniaczy i wielu rozmaitych narzędzi dociskowych.



Łatwe serwisowanie i łatwa konserwacja

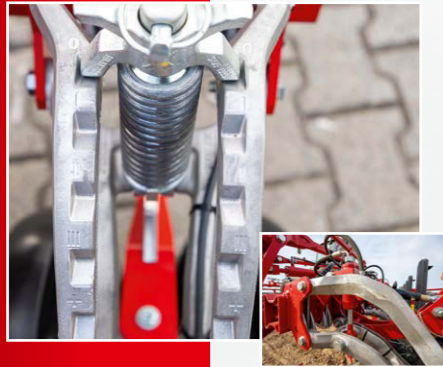
Na czas prac konserwacyjnych i czyszczenia koła jezdne przy sekcjach wysiewających można w niezwykle łatwy sposób przestawiać w górę bez użycia narzędzi.



Równoległobok z odlewu aluminium

Równoległobok prowadzi sekcję wysiewającą z osobną po śladzie w rzędzie, dzięki czemu możliwe jest również mechaniczne zwalczanie chwastów – precyzyjne i bez ryzyka uszkodzenia roślin. Równocześnie niezwykle lekkość odpowiedzialna jest za idealne dopasowanie do konturu gleby.





Dociążenie sekcji wysiewających

W wariacie mechanicznym nacisk redlic można zwiększać w czterech stopniach (po 30 kg) od 0 kg do 90 kg. Piąty stopień zapewnia dodatkowy nacisk w obrębie śladów koł, pozwalając uzyskać maksymalnie 110 kg.

Regulacja nacisku redlic w wariacie hydraulicznym odbywa się bezstopniowo przez terminal do maksymalnie 120 kg na jeden rząd.



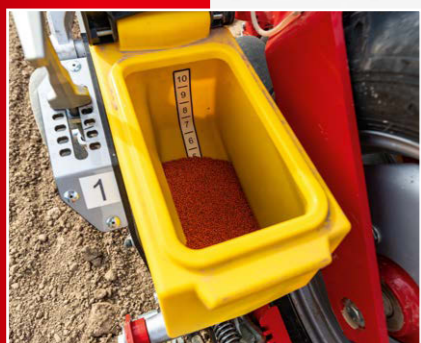
Opatentowany system wymiany redlic

Nowy system szybkiej wymiany niezwykle ułatwia wymianę istotnych elementów. Podczas wymiany redlic wysiewających wystarczy jedynie jedną śrubę poluzować i jedną śrubę całkowicie odkręcić. Następnie redlicę wysiewającą wyjmuje się w dół.



Precyzyjny siew rozmaitych upraw

Precyzyjny siew zapewnia bardzo małą wysokość opadania materiału siewnego i napełnionych tarcz wysiewających. Nowe czujniki zliczają nie tylko nasiona buraka, lecz również rzepaku i cykorii korzeniowej.



Wysoka wydajność powierzchniowa

Zbiornik nasion zabezpieczony przed pyłem i wodą rozbryzgową mieści 1,5 jednostki i jest niezawodnie uszczelniany przez zapadkę obciążoną sprężyną. W rozwiązaniu zintegrowana jest również klapka do szybkiego opróżniania.



Ustawienie bez użycia narzędzi

Szczególny nacisk położono na możliwość łatwej regulacji całej maszyny bez użycia narzędzi. Wszystkie istotne elementy można regulować w niezwykle krótkim czasie.





Obsługa ISOBUS

Maszynę obsługuje się z każdego terminala sterowniczego ISOBUS i terminala ciągnika. Ponadto teraz dostępny jest nowy interfejs GDI (GRIMME Digital Interface). Dzięki niemu operatorzy szybko orientują się w sytuacji i wszystkie ustawiane parametry mają bezpośrednio pod ręką.



Systemy asystujące zwiększające produktywność

- Section Control: Automatyczne przełączanie sekcji wysiewających z myślą o precyzji zabiegów agrotechnicznych.
- Variable Rate Control: Dostosowywanie gęstości wysiewu z uwzględnieniem specyfiki stref pola.
- Siew w układzie MATRIX: Odkładanie poszczególnych roślin na wzór diamentu w obrębie szerokości maszyny.



Inteligentne znakowanie przedwzrostowe

Podczas tworzenia ścieżki technologicznej, które może być realizowane przez Tramline Control, cała sekcja wysiewająca jest podnoszona, dlatego rząd nie jest obrabiany.



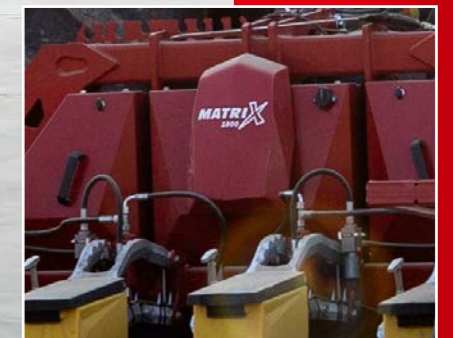
Tworzenie okienka wyorywania

Poprzez wybór liczby rzędów (np. 6 rzędów) i odcinka drogi (np. 1 m) można znakować zagony w określonych miejscach. Poprzez znakowanie zagonów wyznacza się powierzchnię, na której buraki nie będą siane. Ułatwia ono kierowcy kombajnu orientację, zwiększa efektywność wyorywania i dodatkowo odciąża kierowcę w zadaniach.



Nowe funkcje w myGRIMME

Nowy MATRIX w ramach opcji wyposażony może być w jednostkę telemetryczną (skrzynkę GSC). Z jej pomocą dane przesyłane są do portalu dla klientów końcowych myGRIMME i można korzystać z nowych funkcji myGRIMME, takich jak „Fields”, dokumentacja i wizualizacja z podziałem na pola, jak również „Crops”, rejestrowanie i dokumentowanie odmian.



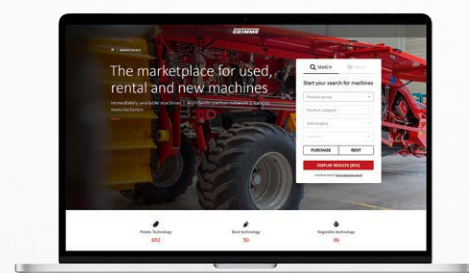
GRIMME Niezależnie od marki used and more

Sprzedaj swoją maszynę używaną

- > Uzyskaj niewiązącą ofertę
- > Możliwość płatności przed odbiorem
- > Łatwa procedura sprzedaży
- > Bezpłatny odbiór Twojej maszyny



Otrzymasz niewiązącą ofertę kupna posiadanej przez Ciebie używanej maszyny do ziemniaków, buraków i warzyw marki GRIMME i innych renomowanych producentów.



Wirtualnie. Sprawnie. W sieci - myGRIMME



myGRIMME to Twoja możliwość wstępu do cyfrowego świata GRIMME. Konto w myGRIMME umożliwi Ci w każdej chwili dostęp do wirtualnej teczki maszyny z serwisem internetowym i informacjami. Wszystkie zadania maszyny są automatycznie dokumentowane i wyświetlane w przejrzysty sposób. Ponadto w sklepie internetowym możesz zamówić online części zamienne.

Korzystanie z myGRIMME nic nie kosztuje i jest możliwe z każdego urządzenia z dostępem do Internetu.



my.grimme.com