

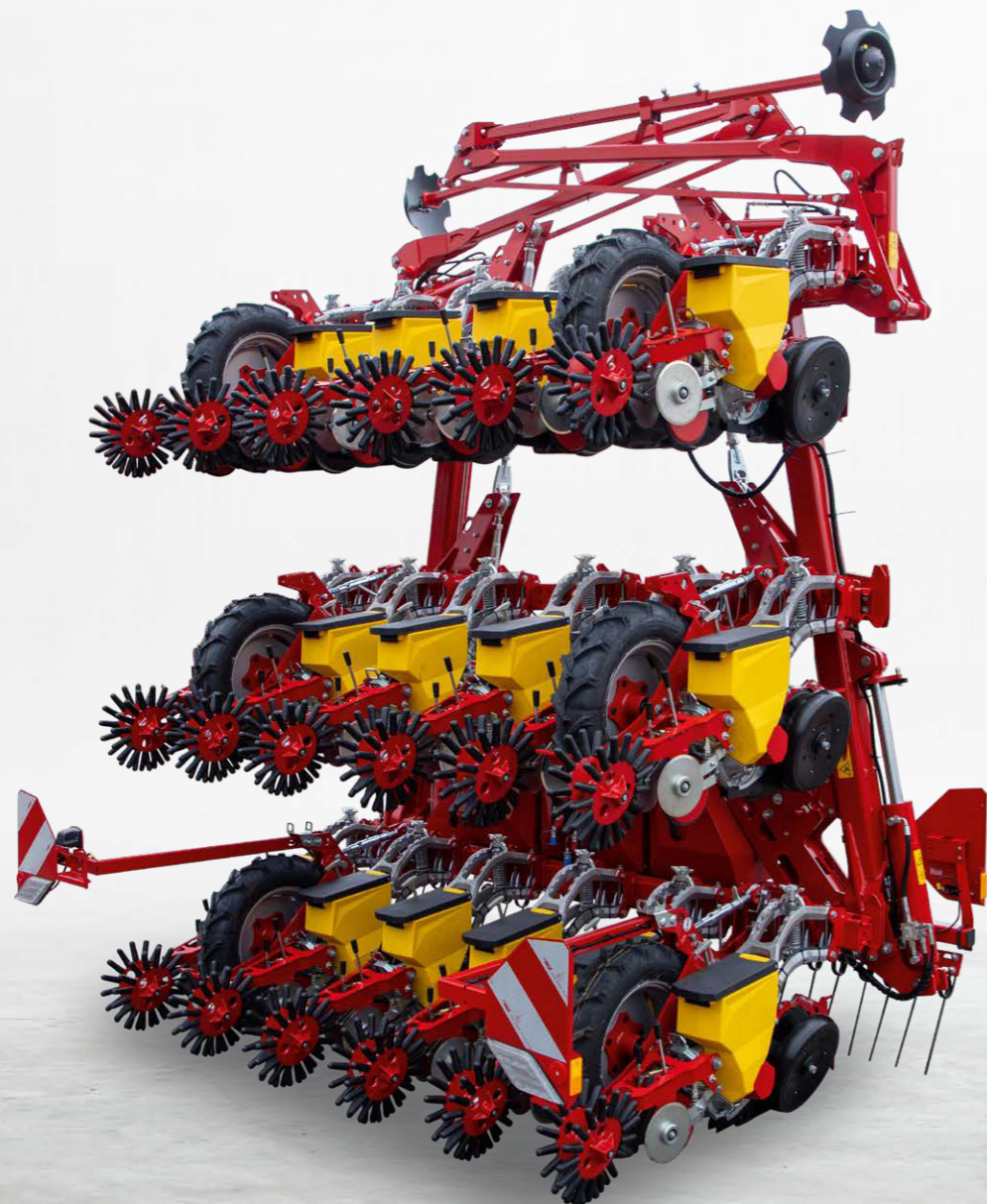


# MATRIX 1200/1800

Den senaste generationen av MATRIX-serien övertygar genom exakt djuphållning och placering och sättning med hjälp av en komfortabel manövrering. MATRIX är en 12- eller 18-radig mekanisk enkelkornsmaskin för sådd av betor, raps och cikoriarot.

## MATRIX 1200/1800

Sedan mer än 10 år finns den mekaniska enkelkornmaskinen MATRIX på marknaden. Tyngdpunkter vid nyutvecklingen var bland annat en kompakt konstruktion, en optimerad viktfordelning samt en ökad föraravlastning när det gäller inställningsmöjligheter och assistanssystem. MATRIX lämpar sig för sådd av betor, raps och cikoriarot.



### Snabbt och säkert byte av fält

Den hydrauliska hopfällningen av maskinen utan sensorer ger en effektiv omställning och därmed snabbt byte av fält. Det går att växla mellan fält- och vägtransportinställning på under 12 sekunder. För säkerhet vid körning på allmän väg finns det som tillval en belyningsanordning med varningsskyltar.



### Spårluckare eller långfingerharv

För att såenheter ska arbeta lugnt i traktorspåret går det att välja mellan en spårluckare eller två långfingerharvar per traktorspår. För utjämning av däckprofilen vid mulchsådd lämpar sig spårluckaren som kan ställas in utan verktyg. Pinnbillarna används på tyngre jordar.



### Översikt över såenheter

Varje enskilda såenhet består av en höjdställbar konsol för skärtallriken, väl tilltagna djupstyrningshjul, jordkoksrojlare som finns som tillval, cellhjulet för separering av utsädet, en fjäderbelastad samt styrbar mellantryckrulle, skrapor och en stor mängd efterlöpare.



### Service- och underhållsvänlig

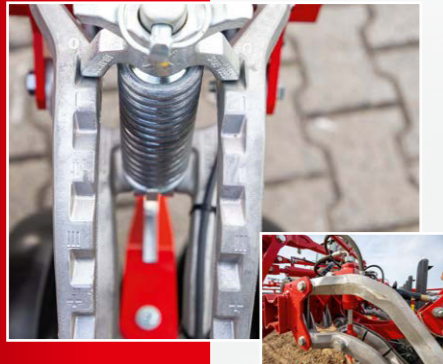
Det är mycket enkelt att fälla upp bärhjulet utan verktyg för underhålls- och rengöringsarbeten.



### Parallelogram av aluminiumgjutgods

Parallelogrammet för den enskilda såenheten följer spåret noga i raden så att en mekanisk ogräsbekämpning som är exakt och inte skadar växterna är möjlig. Samtidigt möjliggör den lätta gången en perfekt anpassning till jordens kontur.





### Billtryck per såenhet

Vid den mekaniska varianten kan plogbillstrycket ökas i fyra steg (vardera 30 kg) från 0 kg till 90 kg. Ett femte steg erbjuder extra tryck för området inom traktorns körspår för maximalt 110 kg. Inställningen av skärtrycket vid den hydrauliska varianten görs steglöst via terminalen till maximalt 120 kg per rad.



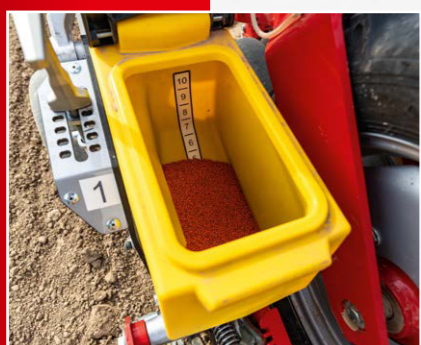
### Patenterat system för byte av skär

Med det nya snabbbytessystemet underlättas byte av relevanta komponenter enormt. Vid byte av sättskär behöver endast en skruv lossas och en skruv tas bort komplett. Därefter kan sättskåret tas bort neråt.



### Exakt sådd av olika grödor

Den exakta sådden möjliggör mycket låg fallhöjd för utsädet och de invändigt fyllda cellhjul. Nya sensorer upptäcker betutsäde liksom raps- och cikoriarotutsäde.



### Hög arealprestanda

Damm- och stänkvattenskyddade utsädeslådor rymmer 1,5 enheter och tätas med hjälp av den fjäderbelastade spärren. En snabbtömningslucka är också integrerad.



### Verktyslös inställning

En särskild sak att rikta sin uppmärksamhet mot är den enkla inställningen av hela maskinen utan verktyg. Alla relevanta komponenter kan ställas in i en handvändning.





### ISOBUS-manövrering

Det går att manövrera maskinen med hjälp av vilken ISOBUS terminal som helst. Dessutom finns nu det nya GDI-gränssnittet (GRIMME Digital Interface). Förarna finner sig snabbt väl tillrätta med detta och har direkt åtkomst till alla parametrar som går att ställa in.



### Assistanssystem som ökar produktiviteten

- Section Control: Automatisk start och stopp av de olika raderna för en exaktare placering av utsäde.
- Variable Rate Control: Anpassning av sätstavstånd.
- MATRIX-sådd: Sådd av de olika grödorna i triangulärt förband inom maskinens bredd.



### Intelligent märkning av sprutspår

Vid anläggning av ett körspår som kan göras med Tramline Control lyfts hela såenheten upp så att raden inte bearbetas.



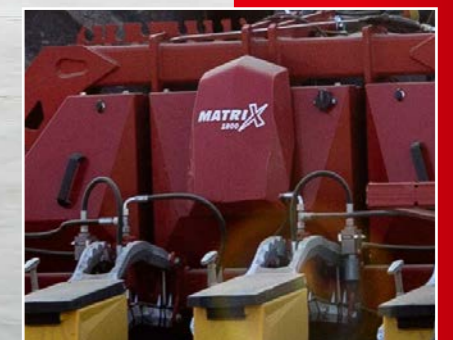
### Anläggning av ett skördefenster

Det går att anlägga definierade tegmarkeringar genom val av ett radantal (t.ex. 6 rader) och en vägsträcka (t.ex. 1 m). Tegmarkeringen är en yta som inga betor sås på. Den hjälper skördarföraren att orientera sig, ökar effektiviteten under skörden och ger föraren ytterligare avlastning.



### Nya funktioner i myGRIMME

Nya MATRIX har som tillval en Telemetri-enhet (GSC-Box). Med denna överförs data till slutkundsportalen myGRIMME och de nya myGRIMME-funktionerna som "Fields", fältrelaterad dokumentation och visualisering liksom "Crops, registrering och dokumentation av sorter, kan användas

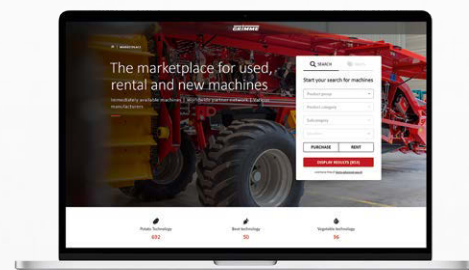


## Sälj din begagnade maskin

- > Du får ett erbjudande som inte är bindande
- > Betalning före hämtning möjlig
- > Enkelt genomförande av försäljningen
- > Hämta maskinen utan kostnad



Få ett erbjudande som inte är bindande för potatis-, bet- och grönsaksteknik från GRIMME eller andra namnkunniga tillverkare.



## Digital. Enkel. Uppkopplad – myGRIMME

---



myGRIMME är din kanal till GRIMME:s digitala värld. Med ditt konto har du alltid den virtuella maskinfilen med dig med alla digitala tjänster och information i realtid. Dessutom dokumenteras dina uppdrag automatiskt och utvärderas översiktligt. Du kan också använda webbutiken för att beställa reservdelar online. myGRIMME kan användas på alla internetkompatibla enheter och är gratis för dig.



[my.grimme.com](https://my.grimme.com)