



MATRIX 1200/1800

Die neuste Generation der MATRIX-Serie überzeugt durch eine exakte Tiefenführung, einer präzisen Vereinzlung und Ablage sowie durch eine komfortable Bedienung. Die 12- oder 18-reihige mechanische Einzelkornsämaschine kann für die Aussaat von Rüben, Raps und Wurzelichorie genutzt werden.

MATRIX 1200/1800

Seit über 10 Jahren ist die mechanische Einzelkornsämaschine MATRIX auf dem Markt. Schwerpunkte bei der Neuentwicklung waren unter anderem eine kompakte Bauweise, eine optimierte Gewichtsverteilung sowie eine erhöhte Fahrerentlastung in puncto Einstellmöglichkeiten und Assistenzsysteme. Die MATRIX eignet sich für die Aussaat von Rüben, Raps und Wurzelzichorie.



Schnelle und sichere Feldwechsel

Die hydraulische Parallelklappung ohne Sensoren sorgt für eine schnelle Klappung und somit für zügige Feldwechsel. In unter 12 Sekunden kann zwischen Feld- und Straßentransportstellung umgeschaltet werden. Für die Sicherheit im Straßenverkehr ist optional eine Beleuchtungseinrichtung mit Warntafeln verfügbar.



Striegel oder Zinkenschare

Für ein ruhiges Arbeiten der Säaggregate in der Traktorspur kann zwischen einem Striegel oder zwei Zinkenschare je Traktorspur gewählt werden. Zum Einebnen des Reifenprofils bei Mulchauflage eignet sich der Striegel, welcher werkzeuglos eingestellt werden kann. Die Zinkenschare finden Einsatz auf schwereren Böden.



Übersicht des Säaggregates

Jedes einzelne Säaggregat besteht aus einer höhenverstellbaren Konsole für die Schneidscheibe, großdimensionierten Tiefenführungsrollen, optional erhältlichen Klutenräumern, dem Säherz für die Vereinzlung des Saatgutes, einer federbelasteten sowie lenkbaren Zwischenandruckrolle, Zustreichern und einer großen Vielfalt an Nachläufern.



Service- und Wartungsfreundlich

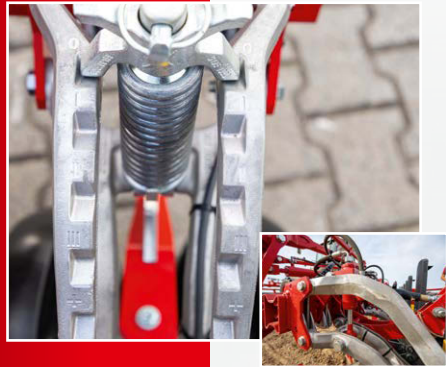
Die Laufräder können für Wartungs- und Reinigungsarbeiten an den Säaggregaten ganz einfach werkzeuglos nach oben hochgeklappt werden.



Parallelogramm aus Aluminium-Guss

Das Parallelogramm führt das einzelne Säaggregat spurgetreu in der Reihe, sodass auch eine mechanische Unkrautbekämpfung präzise und ohne Beschädigung der Pflanzen möglich ist. Gleichzeitig ermöglicht die enorme Leichtgängigkeit eine perfekte Anpassung an die Bodenkontur.





Druckunterstützung der Säaggregate

Bei der mechanischen Variante kann der Schardruck in vier Stufen (à 30 kg) von 0 kg auf 90 kg erhöht werden. Eine fünfte Stufe bietet zusätzlichen Druck für den Bereich innerhalb der Fahrspuren für maximal 110 kg.

Die Schardruckverstellung bei der hydraulischen Variante erfolgt über das Terminal stufenlos bis maximal 120 kg je Reihe.



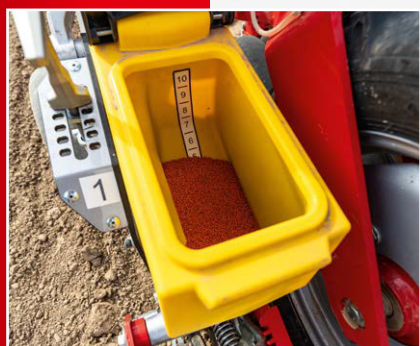
Patentiertes Scharwechselsystem

Mit dem neuen Schnellwechselsystem wird der Austausch von relevanten Bauteilen enorm erleichtert. Beim Tausch der Säschar muss lediglich eine Schraube gelöst und eine Schraube komplett entfernt werden. Anschließend kann das Säschar nach unten entnommen werden.



Präzise Ablage vielfältiger Kulturen

Die präzise Ablage wird durch die sehr geringe Fallhöhe des Saatgutes und der innenbefüllten Zellenrädern ermöglicht. Neue Sensoren detektieren neben Rübensaatgut ebenfalls Raps- sowie Wurzelzichoriesaatgut.



Hohe Flächenleistung

Der staub- und spritzwassergeschützte Saatkasten fasst 1,5 Einheiten und wird durch die federbelastete Raste sicher abgedichtet. Eine Schnellentleerungsklappe ist ebenfalls integriert.



Werkzeuglose Einstellung

Ein besonderes Hauptaugenmerk ist die werkzeuglose und einfache Einstellung der gesamten Maschine. Alle relevanten Bauteile können im Handumdrehen eingestellt werden.





ISOBUS Bedienung

Die Maschine kann über jedes ISOBUS-Bedienterminal und Treckerterminal bedient werden. Außerdem steht nun die neue GDI Oberfläche zur Verfügung (GRIMME Digital Interface). Damit finden sich die Fahrer schnell zurecht und haben alle einstellbaren Parameter direkt zugriffsbereit.



Produktivitätssteigerendere Assistenzsysteme

- Section Control: Automatisches Schalten der Einzelreihen für eine saubere Feldanlage.
- Variable Rate Control: Teilflächenspezifische Anpassung des Saaabstandes.
- MATRIX-Saat: Ablage der Einzelpflanzen im Dreiecksverband innerhalb der Maschinenbreite.



Intelligente Vorauflaufmarkierung

Beim Anlegen einer Fahrgasse, welches über Tramline Control erfolgen kann, wird das gesamte Säaggregat angehoben, sodass die Reihe nicht bearbeitet wird.



Anlegen von Rodefenster

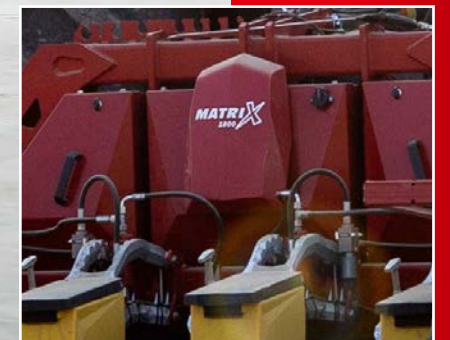
Durch die Auswahl von einer Reihenanzahl (z.B. 6 Reihen) und Wegstrecke (z.B. 1 m) können definierte Beetmarkierungen angelegt werden.

Die Beetmarkierung ist eine Fläche, auf der keine Rüben gesät werden. Sie dient dem Roderfahrer zur Orientierung, steigert die Rodeeffizienz und sorgt für zusätzliche Fahrerentlastung.



Neue Funktionen in myGRIMME

Die neue MATRIX verfügt optional über eine Telemetrie-Einheit (GSC-Box). Damit werden Daten in das Endkundenportal myGRIMME übertragen und die neuen myGRIMME Funktionen wie „Fields“, feldbezogene Dokumentation und Visualisierung, sowie „Crops“, Erfassung und Dokumentation von Sorten, können genutzt werden.

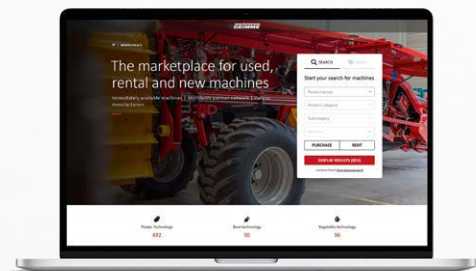


Verkaufen Sie Ihre Gebrauchtmachine

- > Erhalten Sie ein unverbindliches Angebot
- > Zahlung vor Abholung möglich
- > Einfache Verkaufsabwicklung
- > Kostenlose Abholung Ihrer Maschine



Erhalten Sie ein unverbindliches Angebot für Ihre gebrauchte Kartoffel-, Rüben- und Gemüsetechnik von GRIMME oder anderen namhaften Herstellern.



Digital. Einfach. Vernetzt - myGRIMME



myGRIMME ist Ihr Zugang zur digitalen Welt von GRIMME. Mit Ihrem Account haben Sie die virtuelle Maschinenakte mit allen digitalen Services und Informationen in Echtzeit immer dabei. Außerdem werden Ihre Aufträge automatisch dokumentiert und übersichtlich ausgewertet. Des Weiteren haben Sie mit dem Webshop die Möglichkeit Ersatzteile online zu bestellen. myGRIMME ist auf jedem internetfähigen Endgerät nutzbar und für Sie kostenlos.

