



GRIMME
Original-Teile

Pluspunkte

November 2015



„Nach der Saison ist vor der Saison. Nutzen Sie den Winter, um Ihre Grimme mit dem Premium-Check optimal auf das kommende Jahr vorzubereiten!“

Viktor Herzog
Servicetechniker Kartoffeltechnik, Heinrich Moerschen, Tönisvorst

Der Grimme Premium-Check Erfahrungen des Servicetechnikers Viktor Herzog

Viktor Herzog (38) ist seit 1996 beim Grimme Premium Partner Heinrich Moerschen in Tönisvorst als Servicetechniker für die Kartoffeltechnik zuständig.



„Oft staunt der Kunde was der Check zu Tage fördert und ist froh, dass wir die möglichen Schwachstellen aufdecken!“

Herr Herzog, wie viele Maschinen checken Sie in Ihrem vierköpfigen Team pro Jahr und wie läuft so ein Check ab?

Im letzten Jahr haben wir bei mehr als 100 Maschinen den Premium-Check durchgeführt. Gegen Ende der Rodesaison schreiben wir alle unsere Kunden persönlich an und bieten Ihnen den Check an. Danach werden Termine gemacht und wir fahren raus zu den Kunden, um die Maschine direkt vor Ort durchzusehen. Im Anschluss erstellen wir dem Kunden ein Angebot mit den Grimme Original-Teilen, die für die Aufarbeitung der Maschine benötigt werden. Oftmals ist der Kunde auch beim Check der Maschine dabei, denn wenn er sieht, wie wir die Maschine durchsehen, können Fragen direkt geklärt werden und der Kunde weiß dann genau, welche Teile später auf dem Angebot stehen werden. Das schafft Verständnis und Vertrauen. Oft staunt der Kunde, was der Check zu Tage fördert und ist froh, dass wir die möglichen Schwachstellen aufdecken, die er selbst übersehen hätte.



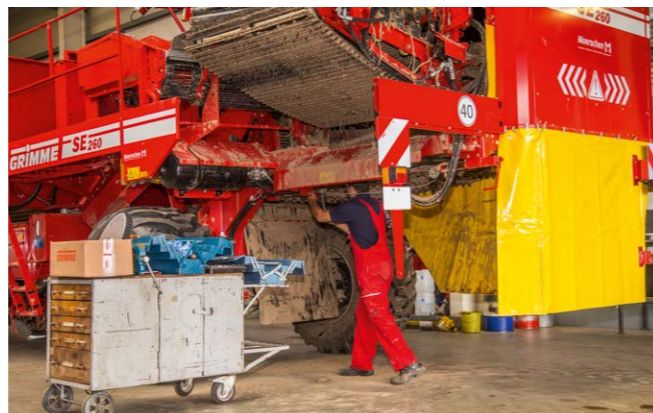
„Checkt einfach alles was rot ist!“

Welche Maschinen werden typischerweise gecheckt?

Vorrangig Erntetechnik, in den letzten Jahren aber auch vermehrt Lagertechnik und Legetechnik. Ein Kunde sagte sogar mal zu mir, als wir in seine Halle kamen: „Checkt einfach alles was rot ist!“

Was passiert nach dem Check?

Ein Großteil unserer Kunden nimmt unser Ersatzteilangebot ohne lange nachzudenken komplett an und lässt uns die Maschine durchreparieren. Das freut uns sehr, denn es zeigt uns, dass die Kunden vollstes Vertrauen in uns haben. Das ist eine tolle Wertschätzung für unsere Arbeit! Außerdem wissen die Kunden genau, dass es für sie deutlich günstiger ist, kritische Teile bereits vor der Saison zu wechseln. Denn, wenn etwas mitten in der Saison getauscht werden muss, weil man nicht vorgesorgt hat, ist es für den Kunden oft gleich doppelt so teuer – von der Störung des Arbeitsablaufes mal ganz abgesehen.



„Durch den Premium-Check spart der Kunde eine Menge Geld!“

Was sind die Vorteile des Premium-Checks für den Kunden?

Zunächst einmal kann der Kunde die Arbeit an uns abgeben. Mit unserer Fachkompetenz machen wir seine Maschine fit für die nächste Saison und er kann sich um andere Dinge kümmern. Der größte Vorteil für den Kunden ist aber, dass die Maschine nach unserem sorgfältigen Premium-Check in der Regel komplett störungsfrei durch die Saison geht. Das ist für den Kunden ein großer Stressfaktor weniger, wenn es in der Ernte oder bei der Einlagerung hoch hergeht. Außerdem spart der Kunde eine Menge Geld: Bestellt er nach Durchsicht der Maschine bei uns die benötigten Ersatzteile, bekommt er von uns den **Aktionsrabatt** auf die Teile und der Check ist dann sogar **komplett kostenlos**.

Neu Service Plus Serviceleistungen zu attraktiven Paketpreisen



Um Ihnen den bestmöglichen Service zu bieten, hat Grimme unter dem Namen Service Plus spezielle Angebote für Sie entwickelt. Fragen Sie Ihren Premium Partner nach dem neuen Service Plus Prospekt! Zwei unserer Angebote stellen wir Ihnen hier vor:

Öl- und Filterwechsel Bunkerroder SE 260

Leistungsumfang

- Austausch des gesamten Hydrauliköls (60 Liter)
- Wechsel des Rücklauffilters im Eigenhydrauliksystem
- Austausch des Druckfilters im Traktorhydrauliksystem

Ihre Pluspunkte

- + Höhere Standfestigkeit des Hydrauliksystems
- + Geringere Ausfallwahrscheinlichkeit und Werterhalt der Maschine

Angebote und Preise für andere gezogene Roder mit Eigenhydraulik auf Anfrage. Alle Preise zzgl. MwSt.



Art. Nr.	Preis
GEN.00746	435,- € zzgl. Arbeitsaufwand
GEN.00747	580,- € inkl. Arbeitsaufwand

Nachrüsten von Optionen

z.B. für die SE-Serie

- Möhrenrodeeinrichtung
- Kamera- und Videosysteme
- viele weitere Optionen verfügbar

Ihre Pluspunkte

- + Erweiterung des Leistungsspektrums Ihrer Maschine
- + Individuell auf Ihre Maschine abgestimmte Lösung
- + Ermittlung und Einbau der benötigten Teile
- + Kunden- und maschinenspezifischer Individualumbau durch Fachpersonal

Kennen Sie die Optionsvielfalt Ihrer Maschine?

Ihr Grimme Premium Partner informiert Sie gerne über Ihre Möglichkeiten.

Beispiel

Nachträglicher Anbau einer Schwadaufnahme für Zwiebeln an einem Bunkerroder SE 140

- + Maschine kann sowohl für die Kartoffel- als auch für die Zwiebelernte eingesetzt werden
- + Einfaches Umrüsten durch Schnellwechselrahmen

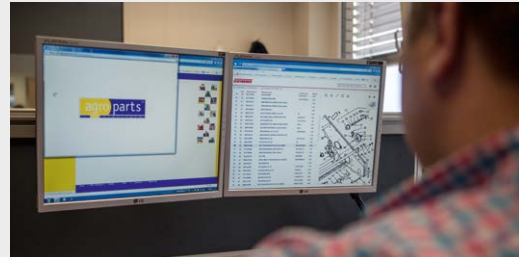


Neu Einfache Online-Suche nach Original-Teilen über Ihre Maschinenummer

Ab sofort bieten wir Ihnen über Agoparts die Möglichkeit, Ihre maschinenspezifische Ersatzteilliste einzusehen. Durch Eingabe der Seriennummer Ihrer Maschine in das Suchfeld werden Ihnen die ab Werk montierten Teile direkt angezeigt.

In 3 Schritten zu Ihrer individuellen Ersatzteilliste:

1. Registrieren Sie sich kostenlos unter www.agoparts.com.
2. Wählen Sie den Grimme Ersatzteilkatalog aus.
3. Geben Sie die Seriennummer Ihrer Maschine in das Suchfeld ein.



GRIMME Suche nach Geräte- oder Teilenummer

2014 SE 260 > 90 SIEBKANAL (1 SIEBBAND) > 1.SB KB 1500 TLG 28-50

Pos	Teilenummer	Bezeichnung	Anmerkung	Menge
5	301.04966	1.SB 1463-258-28	1463X258X2	1
10	201.14880	AR 256DN 60/28	60X7210	2
15	074.02119	MR 256DN 60/28	60X7210X32	1
20	301.04511	1.SB 1463-226-32	1463X226X3	1
25	200.44423	RIEMEN 225DN-60/32	60X7197X32	2
30	074.02098	MR 225DN 60/32	60X7197X32	1
35	301.01070	1.SB 1463-207-35	1463X207X3	1
40	201.03779	AR 206DN-EKE 60/35	60X7201X32	2
45	074.01976	MR 206DN-EKE 60/35	60X7201X32	1
50	301.02567	1.SB 1463-181-40	1463X181X4	1
55	201.08007	AR 180DN-EKE 60/40	60X7201X32	2
60	074.02041	MR 180DN-EKE 60/40	60X7201X32	1
65	301.02568	1.SB 1463-160-45	1463X160X4	1
70	201.08008	AR 159DN-EKE 60/45	60X7201X32	2
75	074.02042	MR 159DN-EKE 60/45	60X7201X32	1
80	301.02569	1.SB 1463-144-50	1463X144X5	1
85	201.08009	AR 143DN-EKE 60/50	60X7201X32	2
90	074.02043	MR 143DN-EKE 60/50	60X7201X32	1
95	019.01059	NIETPLATTE 32G5	2,5X13X50X	1
100	B99.04208	SENKNET 5X20-ST	5X20	1
105	019.00474	NIETPLATTE 32G5,3	2,5X13X50X	1
110	B99.02513	NIET DIN661-5,3X19,5-ST	5,3X19,5	1

Ihre maschinenspezifische Ersatzteilliste

Die in Ihrer Maschine verbauten Teile sind rot hervorgehoben (siehe Bild). Wie bisher werden Ihnen aber auch weiterhin alle anderen Teile aus der generellen Ersatzteilliste Ihres Maschinentyps angezeigt. Brauchen Sie z.B. ein Siebband mit einer anderen Teilung, können sie sich schnell einen Überblick über die möglichen Alternativen verschaffen und direkt bestellen.

Wo finde ich die Seriennummer meiner Maschine?

Die Seriennummer wird auch als Maschinen- oder Identifizierungsnummer bezeichnet. Sie ist in den Hauptrahmen eingeschlagen und wird auf dem Typenschild als „Fz. Ident.-Nr.“ angegeben.

GRIMME Landmaschinenfabrik GmbH & Co KG
Hunteburger Straße 32
49401 Damme · Tel: 05491666-0
www.grimme.de · grimme@grimme.de

Type	: SE 150
Ausführung	: - 60
Fz. Ident.-Nr.	: 41603073
zul. Gesamtgewicht	: 10700 kg
zul. Stützlast	: 2500kg
zul. Achslast	: 8200 kg
Schlüssel-Nr.	: 93

089.02829



Laden Sie sich mithilfe des QR-Codes schnell und einfach unsere Kontaktdaten auf Ihr Smartphone!

Grimme Landmaschinenfabrik GmbH & Co. KG
Hunteburger Straße 32 · 49401 Damme · Deutschland
Telefon +49 5491 666-0 · Telefax +49 5491 666-2298
grimme@grimme.de · www.grimme.com

GRIMME
ERFOLG ERNTEN!