

# Zostańcie w kręgu sukcesu: z agregatem do pojedynczego formowania redlin Grimme



Obraz pracy pojedynczego formowacza redliny absolutnie bez wysiłku.

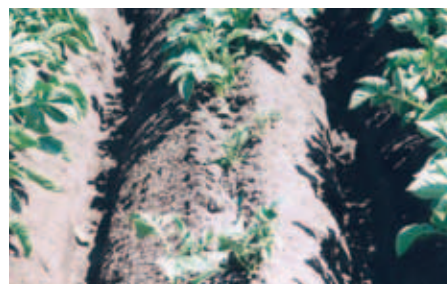
Optymalny podział pracy: zęby sprężyste (z regulacją wysokości) dobrze kruszą ziemię. Sprężyste zamocowane korpusy doskonale układają ziemię na redlinie. Opcjonalnie agregat ten można połączyć i zamknąć blachą od góry.



Swobodny przejazd: nawet na polach z wysoką i gęstą łąciną przejazd nie stanowi problemu.

## Dane techniczne

	GH 2	GH 4	GH 6	GH 8
<b>Ilość rzędów</b>	2	4	6	8
<b>Odległość rzędów</b>	75 cm Opcja: ponad 75 cm	75 cm Opcja: ponad 75 cm	75 cm Opcja: ponad 75 cm	75 cm Opcja: ponad 75 cm
<b>Korpus oobryniaka lub talerze obryniające</b>	Do wyboru	Do wyboru	Do wyboru	Do wyboru
<b>Zęby spulchniające na rząd</b>	1	1	1	1
<b>Dodatkowe zęby spulchniające</b>	Opcja	Opcja	Opcja	Opcja
<b>Waga</b>	500 kg	800 kg	1.200 kg	1.600 kg
<b>Szerokość przy 75 cm Długość</b>	2.000 mm 2.500 mm	3.280 mm 2.500 mm	4.800 mm 2.500 mm	6.300 mm 2.500 mm



Doskonały rezultat: duże pękate redliny – idealne dla optymalnego rozwoju ziemniaka.

Państwa Grimme Eurodealer dla doradztwa i serwisu bezpośrednio na miejscu:

Tekst, zdjęcia, dane techniczne, wymiary i masy, wyposażenie, a także parametry mocy nie są przedmiotem roszczeń. Dane te są podane w przybliżeniu i nie są wiążące. Możliwe są w każdym czasie zmiany w wyniku postępu technicznego.

Grimme Polska Sp z o.o. · Żabikowo 1 · PL-63-000 Środa Wielkopolska  
Telefon +48 61 285 2847 · Mobil +48 600 454734 · Mobil +48 666 330678

Grimme Landmaschinenfabrik GmbH & Co. KG  
Hunteburger Straße 32 · 49401 Damme · Niemcy · Telefon +49 5491 666-0  
Telefax +49 5491 666-2298 · grimme@grimme.de · www.grimme.com

**GRIMME**  
SUKCES W ZBIORACH!

TECHNIKA UPRAWY ZIEMNIAKA  
TECHNIKA UPRAWY BURAKA  
TECHNIKA UPRAWY WARZYW

**GRIMME**

*SUKCES W ZBIORACH!*

# Obsypnik do formowania redlin serii GH

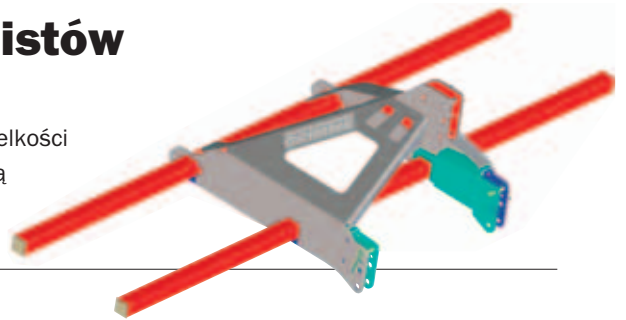
Dobre formowanie – Sukcesem w zbiorach



# Dajemy państwu więcej obsypnik do formowania redlin serii GH

## Pełny program dla profesjonalistów

Nasz multitalent: z podwójną mocną ramą zmontowaną z blokiem trzypunktowego zawieszenia. Talerze obsypujące lub zęby różnej wielkości to dla nas żaden problem. Następny plus: z tak stabilną konstrukcją możemy pracować przy największych obciążeniach.



### Nasze innowacyjne rozwiązanie dla różnych rodzajów gleby: oryginalny korpus obsypnika z Grimme

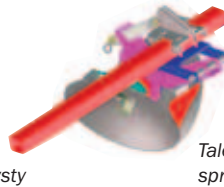
Na tylnej masywnej konstrukcji ramie mogą być montowane różne korpusy obsypnika lub talerze obsypujące.



Korpus obsypnika sztywny



Korpus obsypnika sprężysty

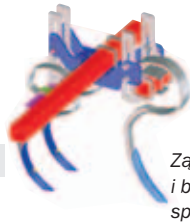


Talerze obsypujące sprężyste

### Szybkie i łatwe w montażu: stabilne zęby spulchniające z Grimme dla intensywnego głębokiego spulchniania gleby



Ząb skrzydełkowy i boczne zęby spulchniające 1 4



Ząb spulchniający i boczne zęby spulchniające 1 2

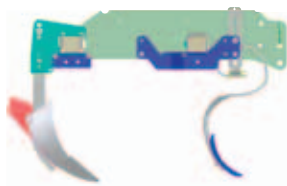


Ząb skrzydełkowy (z regulacją wysokości położenia) 4



Ząb skrzydełkowy (montowany trwale na ramie) 5

### Macie Państwo wybór: różnorodność seryjnie montowanych obsypników



Sztywny korpus obsypnika z zębem spulchniającym 2 (z regulowaną wysokością)



Sprężysty korpus obsypnika z zębem skrzydełkowym 5 mocowany sztywno na ramie 5



Sprężysty korpus obsypnika z zębem skrzydełkowym 5 z regulowaną wysokością 2



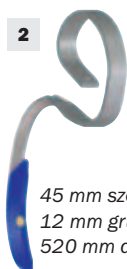
Talerze obsypujące z zębem spulchniającym 3 z regulowaną wysokością

### Większy. Szerszy. Dłuższy. Przegląd różnej wielkości zębów spulchniających

Mocny i mocniejszy: na przedniej masywnej ramie seryjnie montowany jest jeden ząb na rząd opcjonalnie na życzenie mogą być montowane zęby mocniejsze i może być ich więcej.



32 mm szerokość, 10 mm grubość, 390 mm długość



45 mm szerokość, 12 mm grubość, 520 mm długość



70 mm szerokość, 12 mm grubość, 590 mm długość

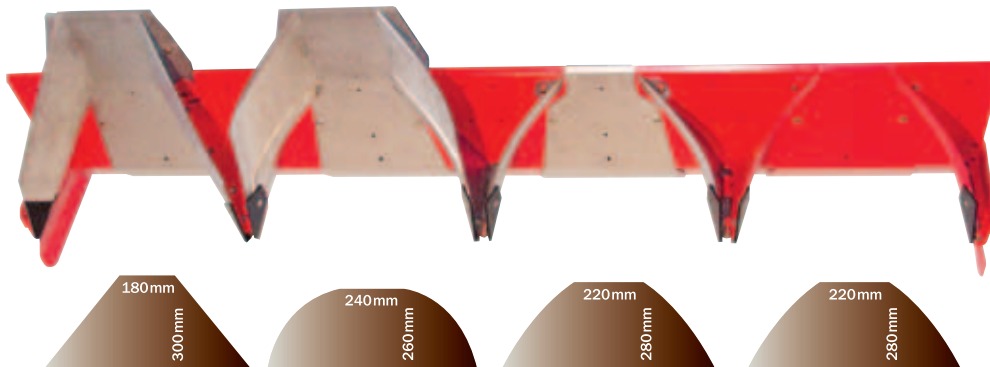


150 mm szerokość, 10 mm grubość, 580 mm długość



150 mm szerokość, 12 mm grubość, 660 mm długość

## Wyposażenie, które się szybko spłaci: blacha formująca z Grimme



Trapezowa z szybką blachą formującą (opcja)

Brzuchata z szybką blachą formującą (opcja)

Brzuchata z blachy nierdzewnej (opcja)

Brzuchata (seria)

Z doskonałą formą: z tyłu za korpusami obsypnika jest zamocowana wahlwie blacha formująca duże redliny. Potrzebny docisk blachy jest zapewniony przez śruby dociskające. Natomiast żądany kształt redliny możemy osiągnąć poprzez różne kształty formierza.



1



2

Dużo miejsca: ta u góry otwarta blacha formująca (1) nadaje się idealnie do powtórnego obsypywania redlin (opcja).

Dla osiągnięcia dobrych rezultatów: koła prowadzące można za pomocą śrub nastawczych idealnie dopasować do prowadzenia w redlinach (opcja) (2).



3



4

Dobre prowadzenie: duże tarcze prowadzące (opcja) (3) zapewniają pomoc w prowadzeniu maszyny na skłonach, opcjonalnie możliwość sterowania.

Następna opcja: sprężyste talerze obsypujące (4) zamiast korpusów obsypnika dają dobre kruszenie ziemi. Blacha formująca dobrze nadaje żądany kształt redlinie.



5



6

Rozwiązanie dla lekkich ziem: zamiast blachy formującej mogą być zamontowane rolki koszowe (5) do kształtowania redliny.

Jeszcze jedna zaleta: rozkruszona ziemia bardzo łatwo wchłania wodę. Można regulować szerokość rolki koszowej (6).